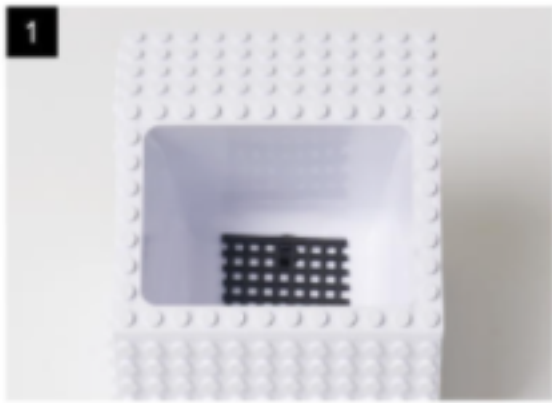


// HOW TO MAKE //

원모어트립 가드닝 키트



01 화분 심는 방법



1 화분 하단 배수 구멍에 맞춰서 깔망을 깔아주세요



2 1번 봉투의 흙(마사토)을 모두 부어줍니다.



3 2번 봉투의 흙(배양토) 반 정도 덮고, 씨앗을 뿌려주세요.
※ 씨앗은 검은 봉투에 들어있습니다.



4 남은 2번 흙(배양토)를 적당히 뿌려 잘 덮어주세요.



5 3번 꾸밈돌로 자유롭게 꾸며주세요
※ 씨앗이 발아할 수 있는 공간을 비워주세요.



6 인스타피규어와 핸드블록으로 화분을 꾸며주세요.

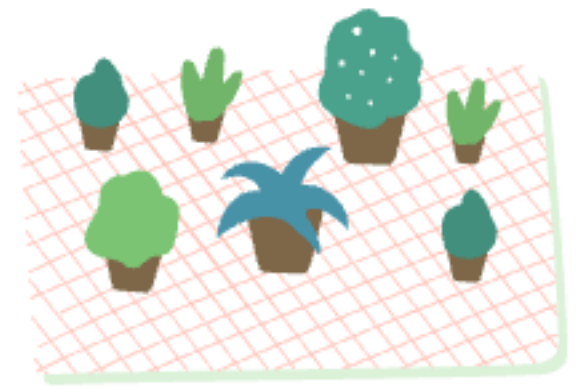
02 물 주는 방법



처음 씨앗을 심고, 흙이 꼭 젖을 정도로 물을 주세요.



발아할 때까지 흙이 건조하지 않게 관리해주세요.



발아 이후에는 너무 습하지 않게 관리해주세요.

※ 양귀비와 바질 씨앗이 임의로 들어가 있으며, 바질 씨앗의 경우 길 봉투에 별도 표기가 되어 있습니다.

※ 해당 키트는 '저면관수 방식'을 통해서 물을 주는 것도 가능하며, 꾸밈돌은 식물이 전부 발아한 이후에 덮는 것을 추천드립니다.